

# Forêt de Brossay

## Montreuil-Bellay - Cizay-la-Madeleine

### DESRIPTIF DU SENTIER

#### DÉPART : Port Sainte-Catherine

Monter par l'escalier jusqu'à la rue du Port Sainte-Catherine et prendre en haut à droite. Au bout de la rue du Port Sainte-Catherine, prendre la rue de la Salle sur la droite. Au bout de la rue de la Salle, prendre la rue des Meuniers sur la gauche (en tournant à droite, découvrez le moulin de la Salle en contrebas). En haut de la rue des Meuniers, passer devant la Maison familiale de la Rousselière et traverser ensuite la D347 pour emprunter le chemin goudronné juste en face. Après 200m, tourner

à droite. Après 500m, tourner à gauche, poursuivre sur 250m et tourner à nouveau à gauche. Poursuivre sur 800m. Au bout du chemin, prendre à gauche, entrer dans le hameau de Champ de Liveau et passer devant le pigeonnier. Au bout de la rue, prendre à droite pour rejoindre un chemin enherbé qui longe une ferme. Tout droit sur 600m puis tourner à gauche. Filer tout droit sur 300m et tourner à gauche sur le chemin goudronné (200m) qui est suivi d'un chemin empierré (200m) et prendre à droite le chemin enherbé sur 200m pour apercevoir

### Profil du circuit

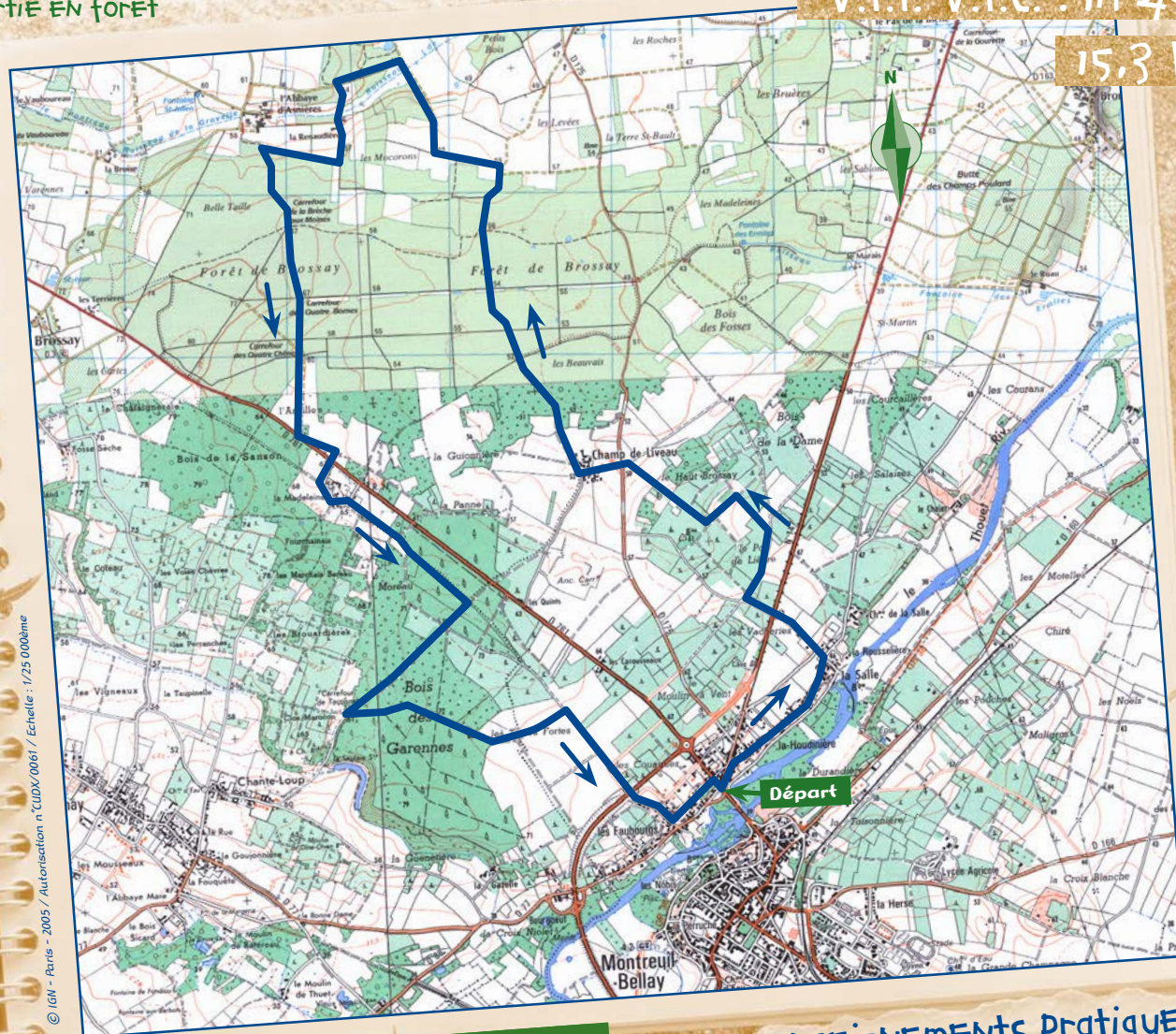
Chemins d'exploitation dont une grande partie en forêt

Balisateur bleu

PÉDESTRE : 3h 30  
V.T.T.-V.T.C. : 1h 45



15,3 Km



balades et découvertes du côté de Saumur  
[www.saumur-rando.com](http://www.saumur-rando.com)

### RENSEIGNEMENTS PRATIQUES :

- Tous commerces, restauration, hébergement
- Vente de vins à la propriété
- Pêche, aire de pique-nique et aire de service pour camping-cars (les Nobis)

- Office de tourisme du Saumurois à Montreuil-Bellay - Place du Concorde : 02 41 52 32 39
- Office de tourisme du Saumurois à Saumur : 02 41 40 20 60





# FORÊT DE BROSSAY

## DESRIPTIF DU SENTIER

L'abbaye d'Asnières sur la droite. Au croisement des chemins en forêt, prendre le sentier à gauche puis tout droit sur 2 kilomètres. Prendre à gauche pour longer la D761 puis la première à droite. Traverser la D761 pour rejoindre la chapelle de la Madeleine et entrer dans le hameau. Prendre le chemin sur la droite vers le bois des Garennes et tout droit sur 800m puis virer à droite direction « Chanteloup - Vaudelnay ». Au bout de 900m, quitter cette direction pour prendre à gauche sur 1 kilomètre et prendre ensuite à gauche sur 400m (très belle vue sur le château) pour rattraper le chemin goudronné qui revient à Montreuil-Bellay. Descendre la rue Chèvre, prendre à gauche le chemin des Hautes Rues puis tourner à droite pour rejoindre le Port Sainte-Catherine.

### MONTREUIL-BELLAY

Ancien pôle stratégique aux confins de l'Anjou, de la Touraine et du Poitou, Montreuil-Bellay est par nature un lieu de convergences, où se rencontrent l'ardoise et la tuile, les terres à céréales et les coteaux couverts de vignes. Entourée d'imposantes murailles, Montreuil-Bellay offre l'une des plus belles densités architecturales de la vallée de la Loire.

## LE COMMERCE SUR LE THOUET

C'est aux XV<sup>ème</sup> et XVII<sup>ème</sup> siècles que Montreuil-Bellay connut la prospérité économique grâce à la navigation et aux échanges commerciaux sur le Thouet. Les entreprises de roulage et de transport de vins ont enrichi la cité, les produits trouvant par le Thouet le seul moyen économique de gagner leurs débouchés. De plus Montreuil jouissait du double avantage d'être située sur le passage de la grande route qui conduisait de la Loire à la mer, et d'être le premier port d'embarquement pour les denrées venues du Poitou et d'Aquitaine destinées aux provinces au nord de l'Anjou.



## LE PORT SAINTE CATHERINE

La ville de Montreuil-Bellay, "tête de navigation", était fréquentée par un grand nombre de bateaux assurant, entre autres, le transport de produits locaux : céréales, vins, engrais, tuffeau, chaux. En 1863, le port Sainte-Catherine est créé et aménagé pour remplacer l'ancien port Guibert, situé en amont, et jugé incommode. Les "perrés" destinés à éviter l'ensablement des berges sont construits en 1865 et longent la rampe du pont voisin (1811-1816). Mais l'arrivée du chemin de fer, à la fin du XIX<sup>ème</sup> siècle, rendra vite le Port Sainte-Catherine obsolète.

## LA FORÊT DE BROSSAY

Cette belle forêt aux grandes allées bien dessinées appartenait aux barons de Montreuil. Vers la fin du XIII<sup>ème</sup> siècle, les religieux du fief avaient le droit de s'y rendre, avec leurs ânes, pour y prendre du bois pour leur chauffage dans un certain nombre d'arpents.

## LA MADELEINE

Le prieuré de la Madeleine fut fondé par Berlay III, seigneur de Montreuil, qui, en 1097, autorisa les moines de Saint-Aubin d'Angers à bâtir "une église, une maison pour eux-mêmes et un village pour les gens de ferme" au milieu d'un vaste fourré servant de garenne. L'église date des XII<sup>ème</sup> et XV<sup>ème</sup> siècles, et le chevet est repris en 1751 par Jean Tournier.



## L'ABBAYE D'ASNIÈRES

L'abbaye d'Asnières fut fondée par les seigneurs de Montreuil-Bellay. C'est Giraut-Berlay qui fit venir les moines de Tyron, lesquels fondèrent en 1129 un prieuré érigé en abbaye en 1133. Giraut II y fit construire une église qui put servir de nécropole à tous les seigneurs de Montreuil.



D'un point de vue architectural, l'abbaye d'Asnières est une véritable merveille. Le style angevin, dit Plantagenêt, a pris naissance à Fontevrault, ancienne terre des seigneurs de Montreuil, et a atteint son plus haut développement à Asnières, autre domaine des Berlay.

## CURIOSITÉS

Le château et la ville fortifiée à Montreuil-Bellay, balade en canoë-kayak sur le Thouet.

Aux alentours : le Puy-Notre-Dame (7 km), le château de Brézé (12 km), Zoo de Doué-la-Fontaine (10 km), Saumur (16 km), Abbaye Royale de Fontevraud (20 km)